

既にご加入の方へ：自動更新されますので、ご加入手続きは不要です。
ご加入の方には、3月上旬に当制度の「自動更新のご案内」をお届けしておりますので、ご確認ください。
(新しいプランへの変更も「自動更新のご案内」でお手続きできます。)
(中学校へ進学の方は、別途学校名の変更手続きが必要です。)

2025年度版

保護者の皆様へ

重 要

必ずご覧ください

一般社団法人 横須賀市PTA協議会

15% 割引

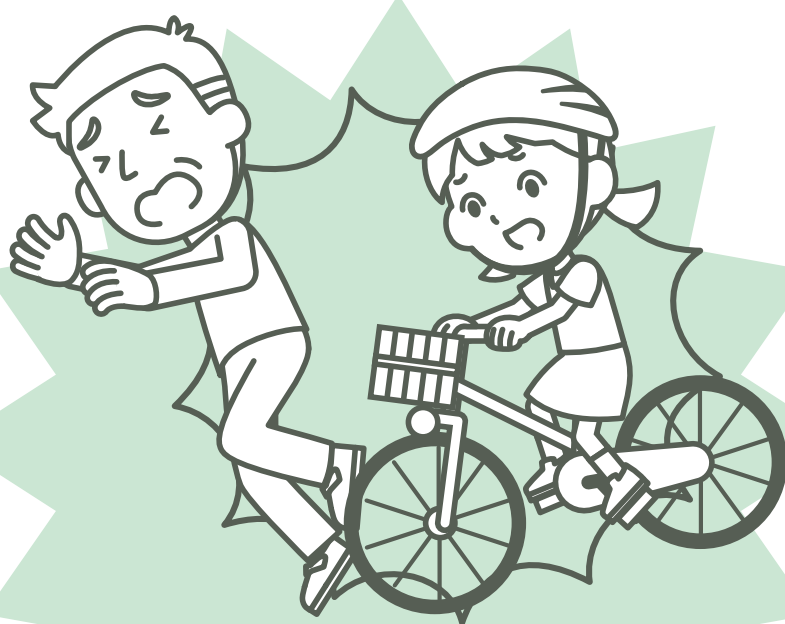
すかさぽ24子ども総合保障制度ご案内

[こども総合保険]

PTAに加盟している学校に通う
すべての児童・生徒がご加入いただけます。

大切なお子さまを **1日24時間、補償!**

日常のさまざまな「もしものとき」に備えた制度のご案内です。



自転車で他人に
ケガをさせた!

神奈川県自転車条例対応
[個人賠償]



部活で
ケガをした!



ネットで
悪口を
書かれた!



自宅で
学校貸与端末を
誤って破損した!



申込締切日(締切日消印有効)

第一次
締切日

2025年

4/20 日

第二次
締切日

2025年

5/20 火

一般社団法人 横須賀市PTA協議会

「けが」の補償だけではありません これからの時代に対応した補償制度です

◆ 3つのチェックポイント ◆

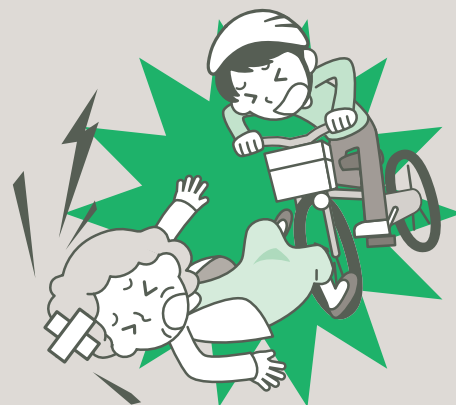
- ① SNS、ネット、対人トラブルの被害にも備えられる！
- ② 学校貸与の端末 (タブレットなど) を誤って壊して、
法律上の損害賠償責任が生じた時も補償！
- ③ 自転車事故等で高額賠償事故が発生したときも補償！

高額損害賠償事故が発生しています！

小学5年生
約9,520万円の賠償命令

神戸地方裁判所 2013年7月4日判決

男子小学生が夜間、帰宅途中に自転車で
走行中、歩行中の女性と正面衝突。
女性が頭蓋骨骨折で意識不明



詳しくは、中のご案内をご確認ください